

Made in Japan を支える街 KADOMA

門真市ものづくり企業ネットワーク

門真市ものづくり企業ネットワーク

人材確保・育成事業部会

会社案内

門
真
市
の
世
界
を
支
え
る
街



目次

	ページ数
門真市の「ものづくり」	2
① 株式会社一瀬製作所	4
② 栄光技研株式会社	6
③ 株式会社越智製作所	8
④ 株式会社カタ技術	10
⑤ 北次株式会社	12
⑥ 大日運輸株式会社	14
⑦ 株式会社大和真空	16
⑧ パーカー加工株式会社	18
⑨ 牧野精工株式会社	20
⑩ マルイチエクソム株式会社	22
⑪ 丸山塗装工業株式会社	24
門真市ものづくり企業ネットワーク 人材確保・育成事業部会	26



門真市の「ものづくり」

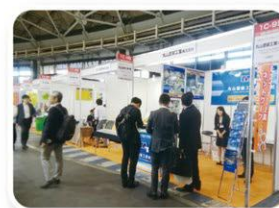
門真市は大阪府の北東部にあり、面積は12.3km²。全域が平坦地で、交通のアクセスもよく、コンパクトなまちです。市内には大手家電メーカーが本社を構え、それを支えるものづくり企業が多く立地、現在市域には約800もの「ものづくり企業」が活躍しています。その中には、自動車や鉄道、国産初のジェット旅客機まで世界が認める「Made in Japan」の製品を支える優れた中小企業が多数存在しています。門真市では「産業振興」を市政の三本柱の一つと位置づけ、高い技術力を持つ中小企業の競争力強化や新たな事業展開に資する取組みを支援することで、「Made in Japanを支える街 KADOMA」の活性化を図っています。



門真市ものづくり企業ネットワーク

Kadoma City

門真市ものづくり企業ネットワーク(通称:門真ネット)とは門真市の「ものづくり企業」および関係機関が連携・交流し、各企業の経営の安定と事業発展を図り、地域経済の活性化・振興に寄与することを目的とし、平成24年4月に発足した産官によるネットワークです。門真ネットでは、企業同士の交流促進やビジネスチャンスの創出、次代を担う人材の確保や育成のための取組みなど幅広い活動を公民協働により実施しています。



【門真ネットの主な活動】

- ①市内企業の交流促進
門真ネット定例会の開催(隔月第1火曜日)、門真ネット総会、新年会 etc
- ②企業間マッチングや受発注の拡大
各種展示会への合同出展
市実施の大手企業等とのマッチング事業との連携
中国山東省との交流 etc

【参加企業数】
門真市内のものづくり企業
91社(令和2年5月現在)

門真ネット 人材確保・育成事業部会

●人材確保・育成事業部会について

少子高齢化が進む中、大企業の採用意欲の回復を受けて、中小企業において、人材確保は深刻な課題となっています。一方で「Made in Japanの一員として主役になれる職場」「慣れ親しんだ地元で働ける」といった大手にはない魅力がたくさんあります。

しかし、規模の小さな中小企業にとって、人は単なる「人手」ではなく「人材」であり、会社の将来を担う人材に育成しなければ、企業の成長・発展につながりません。

以上の背景のもと、門真ネットでは、単純な「人手の確保」ではなく、「会社の将来を担う人材」の計画的な確保と育成を目的に、賛同する企業が共同で事業を行う部会を平成28年3月に結成しました。

●部会活動について

会社の将来を担う人材として、新卒並びにそれに準じる者の確保、育成を中心とした事業を「働きたい街・門真」という共通のブランディングを図りつつ、会員企業が共同して実施しています。

令和元年度に様々な活動を行った結果、本部会参加企業において、高校生では14名、大学生や中途採用等を含めると、合計で72名の人材採用がありました。(令和2年3月31日時点)

【部会員企業】
門真ネット企業 20社
(令和2年5月現在)



【これまでの主な部会活動】

- 部会の開催
- 高卒者採用の取組み
 - ・求人用PR冊子作成
 - ・教担会議でのPR実施
 - ・高校訪問
 - ・門真市ものづくり企業就活フェアの開催
- 大卒者採用の取組み
 - ・大阪国際大学主催の合同企業説明会への参加
 - ・女子限定中小企業合同説明会への参加
- 若年求職者採用の取組み
 - ・ハローワーク門真主催の正社員就職応援フェアへの参加
 - ・大阪府等主催のジョブマッチ交流会への参加
 - ・北大阪高等職業技術専門学校見学会の実施
- 人材育成の取組み
 - ・中堅・リーダー勉強会の実施
 - ・新入社員合同歓迎会の実施



グレードアップを支える素材 ステンレスの可能性を追う!



三井タワー
2号館行灯

夜になると
綺麗に光ります



たとえばこんな場所に

レクサスHAT神戸

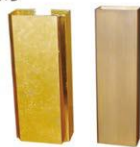
特殊な材料で
高級感溢れる外見に



OH-1 計画

こんな複雑な
デザインもお手の物

ステンレス以外にも
真鍮・ブロンズなども
扱っています



ステンレスは
サビず、強度も
耐久性も有り!



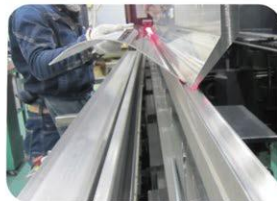
住道念法寺

お寺の門扉で
扉の大きさが
4mもあります



明源寺

ステンレスは石の
素材とも相性が良い

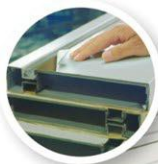


経営理念

私達はものづくりを通して
日々技術を磨く職人集団を目指し
お客様の満足度を高め
豊かな生活・
社会の発展に貢献します。



作った建具が、メインではないが
TVでも背景によく映る。
その建物の顔として残る部分を
作っているのが自慢です。



仕上がり製品には
保護シール



ステンレスは
強度があり加工は
たいへんですが、
自由度があります。

いいものを作るには
ささいなことでも
こだわりを持つことです。
知恵をしぼり、考え、
発想力・アイデアが
求められる仕事です。

設計図、
初めは訳わからん
かったけど、
ちゃんと理解できる
ようになりました。

ものづくり
好きだから
楽しいっ!



女子も現場で大活躍

『よそにないものを!』と
求められることが多いです。
特別なもの、オンリーワンを
作るから、ひとつひとつの
仕事に誇りが持てます。



一瀬 勇樹 社長

ステンレス建具の製作。ステンレス及びアルミ・スチール建築装飾金物の製作。
ステンレスカーテンウォールの製作。真鍮・ブロンズ製建具・手摺・金物の製作。
スチール製リン酸処理仕上建具・金物。R円形型・特殊形状建具・放射性遮蔽建具。

【事業所】〒571-0017 大阪府門真市四宮 6-2-23
【Tel】072-881-7400 【Fax】072-881-7405
【URL】http://www.ichi.co.jp

【代表取締役】一瀬 勇樹 【社員】35名(大阪) / 25名(鳥取)





見えないけれどこれがないと始まらない
バネが『あたりまえ』を作る!



素材も形もさまざま

培われた技術の結晶
ともいえる曲線の芸術!
この形に曲げるのが
他社ではなかなかできません

若い力をもっと取り込んで
いきたいですね。最近の女性の
バイタリティは素晴らしいから、
介護している人も子育てしている人も
働ける職場にしたいです。
新社屋も女性に優しい造りと
雰囲気になってますよ。



平岩 将幸社長

自社ブランド製品開発にも
携わってもらえる
どんな人でも働ける
ダイバーシティ企業を
目指しています!



細く長〜くからまない
バネは自慢の技術

この極細のバネが
ペンの中に内蔵されて
書き味抜群なインクの量を
押し出しているのです



しっかりした
強度を持ち
かつ、
なめらかな
形状を
細工できて
こそ逸品!

1cmにも
満たない長さ
と大きさの
バネ

機械の
製造範囲なら
どんな大きさの
バネも製造可能!



平岩 志郎会長

創業当時から
「人が嫌がる難しくて大変な仕事」を
引き受けているのは、
それがすばらしい技術に繋がるからです。
そこから生まれるアイデア・考えを
どんどん出してもらって、
どんどん「やってみなはれ!」

一人一人に寄り添って
頑張れる環境を
全力でサポートします!



平岩 由紀常務



バネは受注生産。金型がありません。
規格や品質など要望されたもの
になるようにその都度持てる技術と
ノウハウで作っていきます

新しい社屋はまるで
カフェのように明るくて
オシャレ! 休憩室には
コーヒーマーカー完備で
人気です。



2

栄光技研株式会社

Eiko Engineering Co.,Ltd.

様々なバネの製造や難線加工に
チャレンジをしています。
シンプルで地味な部分ですが
製品としてあたりまえの機能を要求される
重要な縁の下の力持ち的部品なのです。



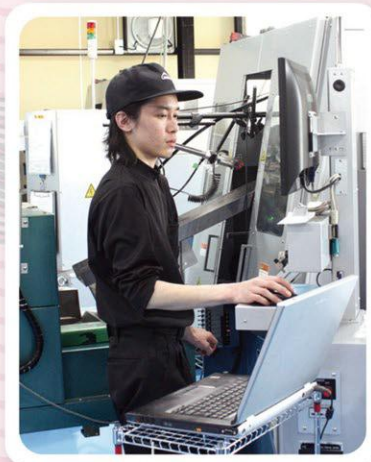
独自のシステムと
厳しいチェックが支える
高い品質保証!



目的に向かって自分で考え、
自分で行動し、チームワークで
作っていく環境です。
いろんな体験ができますよ!



時間配分も考えて
できばき作業を
進めています



2014年4月
安倍内閣総理大臣 当社工場視察記念写真

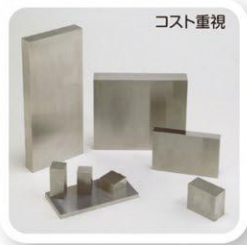
幅広い線素材種やサイズはもちろん、あらゆる動きに対応できる高性能・高機能・高品質のバネ・線細工部品を設計・製造。また、そのバネ部分を組み込んだ機構部品も同時に提案・提供し、品質向上と合理化を推進している。

【事業所】〒571-0015 大阪府門真市三ツ島4丁目20-2
【Tel】072-881-3556 【Fax】072-881-6560
【URL】https://www.eiko-sp.co.jp
【代表取締役】平岩 志郎 平岩 将幸 【従業員数】20名



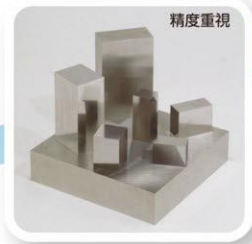


基礎的工程ほど精度が求められる プレート削りのエキスパート

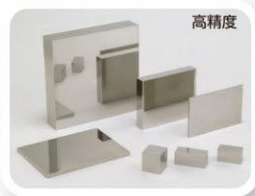


フライス加工

普通鋼・特殊鋼・非鉄金属などを
切断・研削加工し様々なサイズの
プレートにする会社



フライス・ロータリー・サーフェイス加工



ラッピング仕上げ

ここまですると
ピッカピカの
鏡面仕上げ



切削

微妙な調整
慎重に。



キズついたら
アカン

キズが付かないよう
コシメッサーのエアなどで
丁寧に仕上げています



検査

精度が命!
妥協はしない!



越智 一禎社長

より高度な要求に対応できるよう、
メーカーとタイアップして
独自の機械開発をしたいです。
各種資格取得の支援として、
キャリアアップ事業に力を入れ
体系的しくみを構築中。

3 株式会社越智製作所

Ochi Metal Plates Co., Ltd.

モノづくりの品質を根本から支える
MADE IN JAPANの金属プレート素材。
自動車・航空機・工作機械・医療機器・文具など
あらゆる産業機器分野の部品となります。



金属内部の測定

先輩から教えて
もらっているので
不安はありません。



ちょっとしたサイズ違いでも
製品にならない



技術を身に
つければ、どんどん
やりがいを
感じる。



多種多様な金属
おもしろいっ



バリ取り

完璧に
仕上げるぞ!



梱包

小ロットが多いのでサクサクと
仕事をこなしています

社内研修にも力を入れています!

各種資格取得支援有り



社内実技教育



社内保全教育



創業35周年記念式典



特殊鋼・普通鋼材・非鉄金属 6面プレートの製造・加工・販売。
仕上げは「ロータリー」「フライス」「サーフェイス」。
必要なサイズの鋼材を必要な時に! 加工範囲: 10×10 ~ 1200×2500 (mm)
【四宮工場】〒571-0017 大阪府門真市四宮 4-3-8
【Tel】072-882-5523 【Fax】072-882-5532
【深田工場】〒571-0042 大阪府門真市深田町 18-12
【URL】https://ochi-ss.co.jp
【代表取締役】越智 一禎 【社員】100名(奈良・名古屋・福岡事業所含む)





ひとつひとつをていねいに。 カタ技術のこだわり。



加工後に
寸法が出ているか
チェックします



この道55年
それでも
日々進歩



よそでお手上げの
依頼でも、なんとか
やりあげようと、
知識と技術を
総動員!

ワイヤー、型彫放電、
レーザー加工、細孔加工。
専門でやっている所は
数少ないんです。
だから多くのお客さんに
あてにされています。



展示用
レーザー加工
サンプル



薄物は
まかせとき!
よそでよーせん
加工もしまっせ



工場内はこんな感じ。
おっ! 最新機械が
見えるぞ!



片山 要社長

お互いが助け合い
力を合わせ仕事をしていく事が
世の中の役にたち
社員の成長につながります。

4 株式会社カタ技術

Kata Gijutu Co., Ltd.

45年続く金属加工のものづくりの会社です。
普段目にしない機械の部品や金型の部品
などを加工しています。自動車の部品、
IT製品、医療・介護の製品を作る機械。
様々な分野の縁の下の力持ちの仕事をしています。
Made in Japanの誇りや伝統を
一緒に伝承していきましょう。



ワイヤー加工は
鉄のかたまりから
糸で切ったような
形を加工します



なんと!
社内に
コンビニが!



忘年会



慰安旅行

新入社員のとある一日

- 08:50 出社
着替え
- 09:00 朝礼
- 09:10 お客さんへ電話
品物出来ました
- 11:00 コピー
注文入力
- 11:50 昼の準備
- 12:00 昼食(50分)
- 12:50 午後開始
- 14:00 まとめ
- 15:00 休憩(10分)
- 16:00 機械操作習得
- 17:15 夕礼
退社

大阪府2013年認定



大阪の元気!ものづくり企業

門真市2012年認定



守り門真商工会議所
2013年認定



ものづくり元気企業
守り門真商工会議所認定



NC 放電加工・NCワイヤーカット加工・Fiberレーザー加工・高速細孔加工。
金属に高い寸法精度で穴をあけたりいろんな形に切ったりしています。
妥協をゆるさない丁寧な仕事を心がけています。

【事業所】〒571-0042 大阪府門真市深田町 9-8
【Tel】06-6908-9179 【Fax】06-6906-5362
【URL】https://www.katagijutu.com/
【代表取締役】片山 要 【社員】全6名





ミシンが好き。縫うのが好き。
ものづくりが好き。



こんなかわいいぬいぐるみも作っちゃいます♪



お客様の要望により良くなるようアドバイスや手を加えたりも!



50年以上続く老舗の技が光る!!



自動裁断機を導入して生産効率もグンとUP!



MADE IN JAPANとして積み重ねてきたノウハウを経験を駆使して作り出す作品には絶対の自信があります!

5

北次株式会社

Kitatsugi Co., Ltd.

エプロンやキッチン小物など
ミシンで縫える雑貨を
小口製造から請け負っています。



手順を覚えるまでは大変でも覚えてしまえばあとは楽しさが芽生えてくるのです♪



ミシンで縫えるものならば布でなくてもガンガン作っちゃうわよ!

ミスはみんなで一緒にどないするか考えて、その後の作業を進めてく。そんな連帯感の溢れる、素敵な職場です。この仕事が好き人は長く活躍できますよ。



縫製はまだ人の手の力が必要な仕事です。その手仕事とITを融合させて、たくさんのお客さんとつながって、縫製の仕事を永く続けられるようにしていきます!



北次 孝得社長

手狭な工場をもっと広く大きく!
めざすはオリジナルブランドの知名度アップ!



WEB から申し込めるサイト「布もの工房」と「町のミシン工房」を開設。布製品の小ロット生産に対応。オリジナルブランド製品などの型紙から起こすサンプル制作も可能。

【事業所】〒571-0033 大阪府門真市一番町 15-7
【Tel】06-6908-1594 【Fax】06-6906-6943
【URL】 <https://www.nunomonokobo.co.jp/>
【代表取締役】北次 孝得 【従業員数】40名





どんな時代でも『必ず』必要とされる運輸倉庫業に“加工”をプラス
“ありがとう”でみんなを笑顔に!

リフト操作も
すぐにマスター
できるよ!



クリーン付きのトラックで
現場に資材を搬入だ~!



住宅の外壁材



いろんな事に
チャレンジ
できるてえ~!

えっ、えっ!
そんなことできるの~?
と、びっくりされるようなサービスや製品を
門真から世界に発信したい。
みんなに喜ばれ、また感謝され、
「会社にかかわるすべての人を
笑顔にする」のが目標です。
いつでも見学大歓迎!



石井 社長

この会社は『大日村』
一つのコミュニティとして
様々な年齢層の社員が
笑顔でがんばれる…
そんな絆があります。



みんなて和気あいあい!

大日ECOコーナー



住宅の外壁工事で
捨てられる余り端材を
回収し、「ECOコーナー」
として再生!
コスト削減と環境に
やさしい事業として、
とても注目
されています。



これぞ熟練の技!



加工機も豊富



東京ビッグサイト



6 大日運輸株式会社

Dainichi Unyu Co., Ltd.

業界No.1

配送+保管+加工で建設現場に革命を!!
建材の『運輸倉庫会社』が
“加工技術”を磨いて
建設現場に旋風を巻き起こす!

QC改善発表 商社式“人材”育成システムで 総合的な“人材”になれるよ!!

- ◆ 厚労大臣認定研修
- ◆ 生産性向上研修
- ◆ PC研修・QC研修
- ◆ 営業研修
- ◆ リフト・ユニック・大型免許も取得できる

当社の取り組みが掲載されています。
『中小企業白書 2020』第2部 第1章 P258 新たな価値を生み出す企業
(<https://www.chusho.meti.go.jp>)

【事業所】〒571-0016 大阪府門真市島頭 3-7-3
【Tel】072-884-6111 【Fax】072-884-6114
【URL】<http://www.dun.co.jp>
【代表取締役】石井 肇 【従業員数】50名





包み込むという和の心の先端 その技術は医療分野でも活躍



金型造り



本生産の前段階は、職人の手によるところが大きい



金型の仕上げ



試作も迅速



業界トップクラスの
クリーンルーム



機械の操作は丁寧に教えますよ



準備は万端



複雑な形状の設計もOK

クリーンルームで
成形・洗浄・梱包します。
異物が入らないよう、
徹底してます。



医療用のトレーや梱包資材はここから生まれる
なかには命に関わるものもある



水耕栽培用トレーと
定植パネルも
つくってるよ



様々なトレーが
どんどんつくられるよ



リピート品が多いので、
前よりも良いものを
と心がけています。
不良品は出さない！
見逃さない！

真空成形とは

軟化するまで加熱したプラスチックシートを
金型に真空吸引して密着させて形状をつくる方法

電子部品や医療品を包むトレー等を
真空成形という方法で造っています。
物を大切にする日本の和の心が
電子部品を包むトレーや
医療分野に生かされています。



西口 佳弘社長

私たちの仕事は目立つもの
ではありません。
でも
「品物を大切に包み、守る」
という気持ちだけは
誰にも負けません。

7 株式会社大和真空

Daiwa Shinku Co., Ltd.

精密部品・工業部品・メディカルなどの出荷・工程用トレー。
基板ラック、その他の包装資材。
企画・設計・金型・成形まで一貫して対応。

【事業所】〒571-0017 大阪府門真市四宮3丁目1-37
【Tel】072-882-2466 【Fax】072-885-3684
【URL】http://www.daiwashinku.co.jp/
【代表取締役】西口 佳弘 【従業員数】50名





表面処理の最後の砦 プロを支えるプロの技の殿堂

濃染がついてカッコイ!

独自の表面処理で
こんなオシヤレに大変身!



8 パーカー加工株式会社

Parker Processing Co., Ltd.

鉄や非鉄金属などの表面に環境にやさしい
化学処理をし、防錆や潤滑性・耐久性を与えます。
素材を守り、強くし、飾り、価値ある機能を
追加して、ものづくりを支えています。



きびしい環境下でも
長期間、腐食から
守る!

錆防止と耐久性をあげる
処理をまつ消火器。
この後工程の製造会社で
他パーツと組み合わせたり
見慣れた姿に...



潤滑油がないのに
油も顔負けの
脱着のなめらかさ!!



みんな明るくて
仲が良くて
長〜く働ける
そんな職場です



線路を止めるボルトに施された
錆止めとネジの緩み止め等の加工処理により
短時間の工事が可能になってるのです!

私たちが
提供する「表面処理」は、
鉄鋼・自動車・電機・鉄道などの
基幹産業からITなど
最先端産業にいたるまで、
ものづくりには欠かせない技術
なんです。その技術提供を
通じて、社会に貢献
していきますよ。



川回 義雄工場長

事務も現場も
何でもこなすわよ~!



みんなの仕事の
しやすさを考えて
作業してます。



各種資格取得支援有り



お客様の満足を第一に、
コミュニケーションを大事にし、
元気!ヤル気!根気!で、
人と環境に優しい会社を
目指しています。



工場内の浄水システム化で
環境にも配慮してます!



何か問題があれば、みんなで解決!

知る人ぞ知る会社だけれども
この業界を知らない人にも
「パーカー加工(株)」を
知ってもらいたい!



金属の表面処理 (防錆・潤滑・非潤滑・耐熱・意匠・機能・熱処理)、金属の表面
処理剤・関連する薬品の販売、塗装工事業、総合リース業など。

【門真工場】〒571-0012 大阪府門真市江端町1-19

【Tel】072-881-3401 【Fax】072-885-5481

【URL】http://www.parker-kako.co.jp

【代表取締役社長】尾崎 文一 【従業員数】門真工場：37名





答えが無いかもしれないけれど
あきらめず目標高くチャレンジ



小径・繊細な精密加工
まかせて下さい！
寸法精度5μm以下！
超精密部品加工も。



日本に1台！
最新鋭機器



研究の種は尽きません

9 牧野精工株式会社

Makino Seikou Co., Ltd.

世界中の工事現場で活躍する
ショベルカーのアーム^{*}の油圧部品の製造や、
精密機械部品の製造・加工をしています。

^{*}ショベルカーの分野では
世界でもトップレベルのシェア



ショベルカー用
コントロール弁

車載クレーン用
車高調整弁

ショベルカー用
高圧リリーフ弁



つくっているのは
世界でここだけ！
ショベルカーの
アームの負荷が
かかる時に
活躍します



手かけたものを
世に出す責任感

精度は命！
機器を使い
ひとつひとつ
きっちり検査。



製造業で日本をしっかり支える！

日本のものづくりの
クオリティは高い！！
それだけ厳しいということです。
日々進歩。立ち止まらない。
一回折れてもそれから
またチャレンジです。



牧野 洋一社長



牧野精工の
品質はここに
かかっている！

金属の棒から
様々な形が
つくられる



一步先の
ことを
考えてます。



厳しい検査に
合格しないと
出荷しません。

世界中で通用する
精密機械加工メーカー
MADE IN MAKINOTE
生き残る技術を。



建築用油圧機器製造、電子機器・精密機械・自動車部品等の精密機械加工。
ステンレス鋼・一般鋼材・真鍮・アルミからチタンまで幅広く対応。
NC 複合旋盤等の数々の新鋭機械をそろえた4つの工場が稼働。試作から量産まで。

【事業所】〒571-0043 大阪府門真市桑才新町 8-16
【Tel】06-6908-1871 【Fax】06-6906-8673
【URL】http://makino-seiko.co.jp/
【代表取締役】牧野 洋一 【従業員数】145名





風使いとして、その技術が誇りになる
みんなで「気持ちええ」仕事

国産車の車部品の
シェアは
トップクラスです



こんなもの
つくります
(カラスよけフクロウ)

10 マルイチエクソム株式会社

Maruichi Xsomm Co., Ltd.

ブロー成形って知ってますか。
吹きガラスのように風(空気)を吹きこむ。
材料はプラスチック、型で形が決まる。
車のエンジンダクトからポリタンク容器まで
どこかで見たことのある
いろいろなものをつくっています。



長いもの得意

←ブロー成形は
風を吹き込んで
つくるから、
製品の中は空洞



バリを
はつるのは
人の手

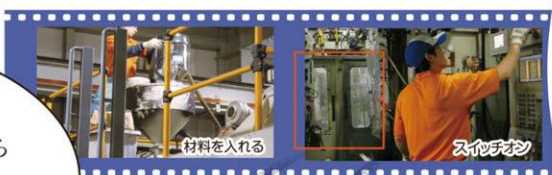


バリをはつるナイフも手作り
改良に改良を重ねています



ブロー成形は
自由度が高く、新しい形も
どんどんつくることができ。
風を使っているから時々
予期せぬ結果になることも。
改善研究は尽きません。

仕事を通して世の中の
役にたっているんです。
ものづくりは目に見えるから
それがわかりやすい。
一部がかけても車が完成しないように、
ぼくたちの仕事も色々な分野で
必要とされているんです。



材料を入れる

スイッチオン



風を吹き込む

型をつける



風をうまく操れ

細部まで
異常を見逃し
ません。

形が全て
同じではないので
一つ一つ手作業。



主体的に
動けるのが
うれしい!



次の作業に向けて部品交換中!



製品の厚みは
重さでもチェック



テキパクテキパク



新谷 幹夫社長

目指すのは“気持ちのよい会社”
ものづくり、気持ちええ。
仕事で主役になれる、気持ちええ。
仕事で社会の役にたつ
気持ちええ。
がんばった分、より自由になる
気持ちええっ!



品質チェック

アタッチメントの取り付け

箱詰め

出荷



社屋でのバーベキューにて
コミュニケーションを大切にします



プラスチックのブロー成形、金属やゴムなどの一体成形も可能。
自動車用各種中空部品、長尺物・折り畳みジャバラ、雑貨・その他。
企画・設計から。試作品・量産にも対応。

【事業所】〒571-0037 大阪府門真市ひえ島町17番30号
【Tel】072-884-3500 【Fax】072-884-5070
【URL】http://www.maruitixsomm.co.jp
【代表取締役】新谷 幹夫 【従業員数】50名

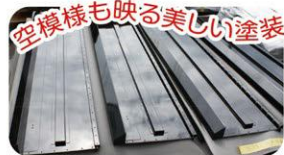




あたりまえのことをあたりまえに 塗装業の常識を打ち破る!



大きさ形も様々。
こだわった塗装技術で
幅広いニーズに対応!



空模様も映る美しい塗装



仕上がりを梱包し
安全かつ
迅速・丁寧な配送へ!



こんな
複雑な形でも
キッチリ
塗っちゃいます!



業界屈指の広さを誇る
乾燥炉で二休み



まずは表面を
キレイに洗浄



磨いて
表面を平らに



キスはバテて整えて



塗装の美しさと
耐久性をあげるため



スミズミまで
キレイ美しく!



細かい箇所もサクサク作業!

ホコリが入らない専用ブースで
完全武装すると気合が入る!

11 丸山塗装工業株式会社

Maruyama Tosou Co., Ltd.

物をつくるための機械や部品の塗装。
人目につかずともより美しく!
それが塗り職人の心意気。
一品物、少数ものでも
丹念に塗り仕上げていきます。

技術の継承はとても大事。
でも現状維持では衰退の一途を
辿ってしまうから、若者には
どんどん意見を出してもらって、
どんどんチャレンジしていつて
もらいたいですね。



丸山 紘平社長



いろいろな材質を扱うので
“塗”にはやはり
経験がものをいうのだ!



長期間美観を保ち
使用できるよう磨きも念入り。
各作業のエキスパートの技術力!

関西最大級の乾燥炉を
3つも保有するのは
当社の自慢です♪



丸山 翔平常務

作業を進めてくと
目に見えてその出来上がりが
わかるのが工だね。
毎回違う素材をどうやって塗って
いくか考えるのも楽しいし、
やりがいもあんなねん。



“地元”を増やせば
仕事も増える!
人と人のつながりを大事に
会社も社会も発展を…
と意欲的です。



現場も事務も
一丸となって
頑張ってます!

野球部員も募集中!
フットサルチームもあるよ!



メラミン焼付・ウレタン塗装・粉体塗装、一般塗装から特殊塗装に対応。
工作・理化学機械、金属ケース・配電盤、建築物など極小から多量ロットまで。
関西最大級の塗装設備と工場を完備。

【事業所】〒571-0045 大阪府門真市殿島町 14-13
【Tel】06-6909-8161 【Fax】06-6909-3876
【URL】http://www.maruyama-tosou.co.jp
【会長】丸山 和豊 【従業員数】約 100 名

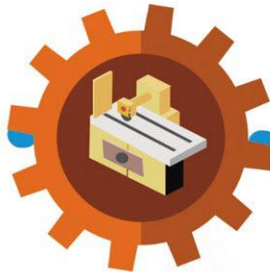


大阪の産業100のつくり企業





門真市ものづくり企業ネットワーク人材確保・育成事業部会



出
会
う



門真市ものづくり企業就活フェア

「ものづくり企業」の合同企業説明会
直接、企業の担当者や先輩方からお話が聞けます。

はるかに高いものづくり精神と、地球最高品質・
真のMade in JAPANを生み出し続ける誇り。

【一つ一つの作業に込められる思いと、たゆまぬ努力】
これそが世界をうならす類なきものづくり集団となると信じ、
特色ある小さな企業も世界を代表する大企業も切磋琢磨し、
共に栄え、世界中が必要とする「ものづくりの街KADOMA」
を目指して。

人材確保・育成事業部会は、門真で働く人が誇りを持ち、
ひとり一人が最高に輝ける、そんな10年後の未来に向け、
各社の将来を担う個性豊かな人材育成に力を入れています。



世界に誇るものづくりマインドを目指して

—「会社の将来を担う人材」の確保と 育成のために様々な活動を行っています—



中堅・リーダー勉強会

毎月一回、各企業の中堅・リーダー層もスキルアップのために
相互に訪問見学。それぞれの取り組みや課題を共有・意見交換し、
知見を深めます。



磨
く

企業連携による新商品の開発、
販売ルートの開拓なども
実施しています。

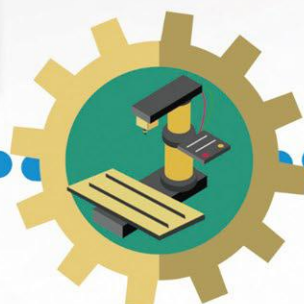
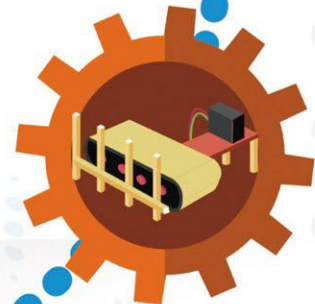
繋
がる

合同新入社員歓迎会

新入社員が企業間を超えて
新たな仲間との出会いの場です。



BBQ新入社員歓迎会の様子



ボーリング大会(企画中)

共に切磋琢磨していく仲間と
楽しく交流していく場として企画中です。



門真市ものづくり企業ネットワーク
人材確保・育成事業部会 会社案内
令和2年(2020年)5月発行

【発行】門真市ものづくり企業ネットワーク
〒571-8585 門真市中町1-1 (門真市市民文化部 産業振興課)
TEL 06-6902-1231 (代表)
<https://kadoma-sc.jp/kadomanet/>

【編集・制作】クリエイティブチーム プラスあるふぁ
〒571-0025 門真市北島546 (メールBOX:M-14)
TEL/FAX 06-6903-7022
<https://pialufa.wixsite.com/plus-alpha>

【印刷】株式会社アード
〒571-0017 門真市四宮2-2-8
TEL:072-884-2361 FAX:072-883-6120
<https://www.fudousan-hansoku.jp/>